

Développer votre
expertise est une
priorité pour vous,

Génération Experts
vous permet de réaliser
votre ambition.

Chaque année, plus de 300 nouveaux
cabinets comptables nous font
confiance pour enrichir leur offre de
services et mieux satisfaire leurs clients.



Solutions
applicatives



Relation
client



Services

Vos besoins sont au cœur de nos préoccupations

C'est pourquoi nous développons des logiciels et services indispensables à la réalisation de toutes vos missions au quotidien.

Vous recherchez :

- Des **outils intuitifs, évolutifs et performants** pour mettre en valeur l'ensemble des savoir-faire de votre cabinet.
- De **nouveaux usages** pour parvenir à des **échanges simples et efficaces** avec tout votre écosystème et atteindre un niveau de compétitivité maximal.
- Un **accompagnement ciblé** assuré par des experts disponibles, indispensable à l'épanouissement, la motivation et la performance de vos collaborateurs.
- **Un partenaire innovant**, générateur de nouvelles missions pour le développement de votre cabinet.
- **Un allié** pour conseiller vos clients de façon pertinente.
- Une **relation de confiance** avec votre éditeur.
- Une solution qui vous permet de **développer une relation innovante** avec vos clients.

Entrez dans
Génération Experts



Solutions applicatives



Relation client



Services

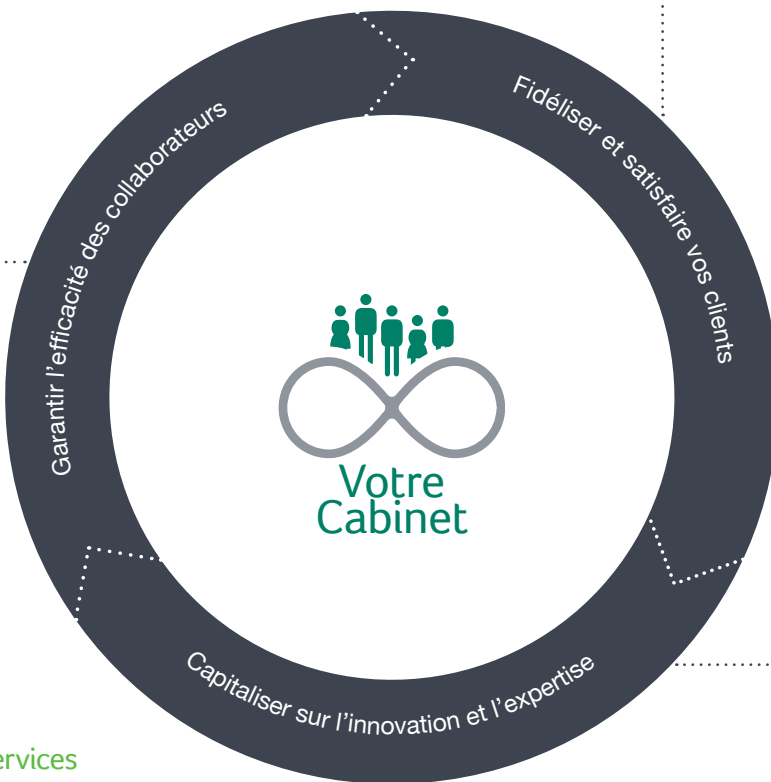
Ensemble, développons votre cabinet et réalisons vos projets

Avec **Génération Experts**, Sage s'engage à répondre à tous vos besoins.



Relation
client

L'organisation de votre cabinet peut être structurée grâce à de **nouveaux modes d'usage** dans le but de **faciliter vos échanges** avec votre écosystème.



Services

Une offre de services est à votre disposition pour un usage **plus performant** et **mieux maîtrisé de vos outils**.



Solutions
applicatives

Nos solutions technologiques, performantes et innovantes vous permettront de répondre aux attentes de vos clients et d'**optimiser vos missions**.

Génération Experts : une offre unique de solutions complémentaires

En réponse à vos enjeux, nous vous proposons une offre en cohérence avec votre organisation.



Solutions applicatives

- **La production comptable**
Un ensemble d'applications pour rentabiliser vos missions traditionnelles.
- **La production sociale**
Automatisez la production de vos bulletins et développez vos missions de paie.
- **La gestion du cabinet**
Exploitez le potentiel de vos clients et développez votre activité.
- **L'acquisition de données**
Les outils de la productivité de votre cabinet.
- **Le conseil**
De la création de l'entreprise à sa transmission, un accompagnement valorisant votre savoir-faire.



Services

- **La formation**
Sur site, en école ou à distance, une formule adaptée à chaque collaborateur.
- **Le consulting d'accompagnement**
De l'assistance au paramétrage à la mise en œuvre et au déploiement du projet.
- **Le pilotage de vos projets**
La coordination des différentes étapes de votre projet.
- **Le service d'assistance**
Avec des experts pour vous conseiller et répondre à vos attentes.



Relation client

Nos applications sont également disponibles en mode SaaS ou en mode nomade.

Innovez dans la relation avec vos clients et facilitez leur quotidien.

- **Sage LinkUp Experts**
Un portail collaboratif pour échanger efficacement avec vos clients et optimiser votre organisation.
- **Sage One**
Une offre de devis, factures et comptabilité simplifiée en ligne.
- **Ciel Up to Experts**
Une offre de services comprenant une gestion commerciale et une comptabilité.

Génération Experts : partenaire incontournable de la performance de votre cabinet

Vous recherchez un partenaire et une équipe dédiée maîtrisant parfaitement les contraintes liées à votre activité ?

Avec Génération Experts, Sage met son savoir-faire à votre service et vous propose des services et des solutions adaptés à vos projets.



Solutions applicatives

*Microsoft .Net Framework-based application



Relation client



Services

- Troisième éditeur mondial et leader sur les petites et moyennes entreprises.
- Une politique d'innovation active incluant des spécialistes et des Experts-Comptables dans les développements R&D (Recherche et Développement).
- Plus de 5 000 clients.
- 300 cabinets nous rejoignent chaque année.

Sage Experts-Comptables
Le Millénaire 2
35, rue de la Gare, 75019 Paris

Tél. : **0 825 825 670***
Fax : **0 825 825 816***
www.sage.fr/fr/experts-comptables

*N° indigo 0,15€ TTC/min